

安養院

7月1日より販売スタートの新プラン

①パートナープラン 〈お2人墓〉

オープン記念の限定価格 **55万円** (通常価格60万円)

②個別合祀プラン 〈お1人様〉

30万円

パートナープランの特徴

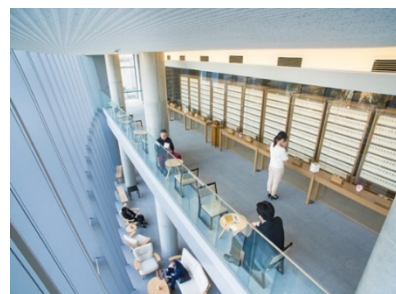
- *間柄・性別・国籍を問わずいつまでも一緒
- *ご夫婦はもちろんお友達同士でもOK
- *管理費不要

個別合祀プランの特徴

- *伝統の寺院で永代供養。
- *個別なので他の方とお骨が混ざりません。
- *管理費不要



一千余年の歴史ある安養院には、外墓地・自動搬送納骨堂
お1人用とお墓のタイプがさまざまです。
きっとあなたにあったお墓が見つかります。



①パートナープランのオープン限定価格は本年8末までとなりますのでご了承下さい。

①の上記価格は納骨後3年間ご安置タイプになります。(7年タイプはプラス5万円)

所在地: 東京都品川区西五反田4-12-1

担当

(株) 百花想・ひかりの園販売

土日祝も受付しております

0120-594-154

<https://hikari-no-sono.jp>